

マイホーム建築は人生最大のイベント。
お客様の要望にあわせて、
さまざまなオプションをご用意されていることですが、
より夢ある住まいづくりのために、
もう一つ決め手がほしい
という時に瞬間調光ガラスUMUがおすすです。

UMUというのは、瞬間的に
透明から不透明に、不透明から透明にと
透視性を自在に切り替えることのできる
先進技術を応用したガラスです。

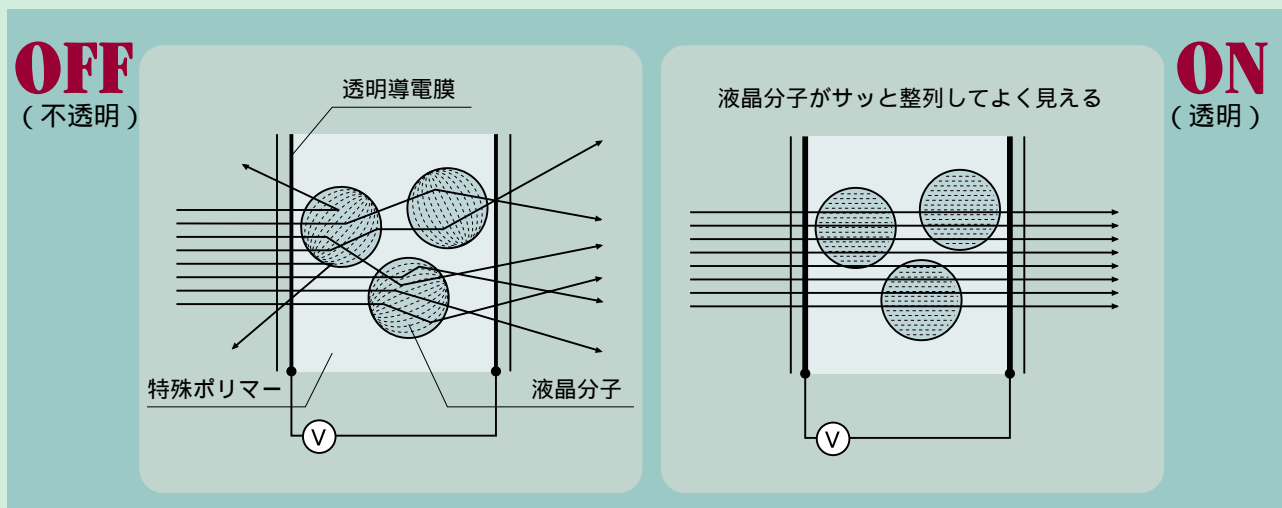


カーテン、ブラインド代わりに、
室内の間仕切りに、開口部に...
透明と不透明を上手に使い分け
豊かな暮らしと満足感が生まれます。

瞬間調光ガラスUMUという選択肢が加わり、
2倍、3倍に膨らむ家づくりへの期待感。
高機能で遊び心あふれるUMUで、
差がつくマイホームをご提案ください。

瞬間調光ガラス UMU は こんなガラスです。

UMUはその名のとおり、透視性を瞬間的に変化させることができるガラスです。透明から不透明に、不透明から透明にスイッチひとつで自在にかわります。どうしてそんな不思議なことができるのか、下図をごらんください。



透明 不透明の原理は

UMUは2枚のガラスの間に液晶フィルムを挟んだ構造の合わせガラスです。

OFFは電気が通電していない状態です。このときは液晶の分子がバラバラに並んでいるため光が通過することができません。だから不透明なガラスです。

ONは通電している状態です。通電と同時に液晶の分子は、サッと整列します。すると今まで見えなかった向こう側が見えるのです。

素早いレスポンス

透明 不透明は約 100 分の 1 秒

不透明 透明は約 1000 分の 1 秒

わずかな消費電力

100V タイプで 3.5W / m²

24V タイプなら 0.3W / m²

各種センサーでもコントロール可能

たとえば人が近づけば自動的にスイッチ ON で透明に (または不透明に)

たとえばミュージックを合図に透明に (または不透明に)

合わせガラスだから万一割れても安心

2枚のガラスがしっかり接着されているので割れにくい

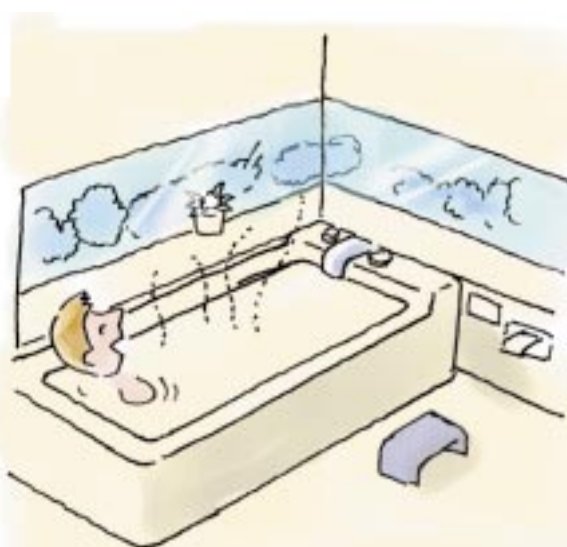
万一割れても破片が飛び散らず安全

瞬間調光ガラス UMU を こんな箇所にご採用ください。 こんなメリットが生まれます。

玄関ドアの袖部分に。
夜間や不意の訪問客を
失礼にならぬようにチェックできます。



浴室のフィックスガラス窓に。
庭を楽しみながらの入浴もイキなもの。
不透明にすればプライバシーも守れます。



リビングの一部をUMUで仕切って
ご主人の書斎や奥様の仕事場に…
集中力が必要なときは不透明に。



バスとトレーニングルームを併設
その間仕切りをUMUにして
ケースバイケースで自在に使い分け。



施工事例

N邸の場合

外装窓を UMU に。
部屋の明るさを保ったまま視界を遮ります。



ON OFF

T邸の場合

洗面時、入浴時に不透明にすることでプライバシーを守ります。



ON OFF

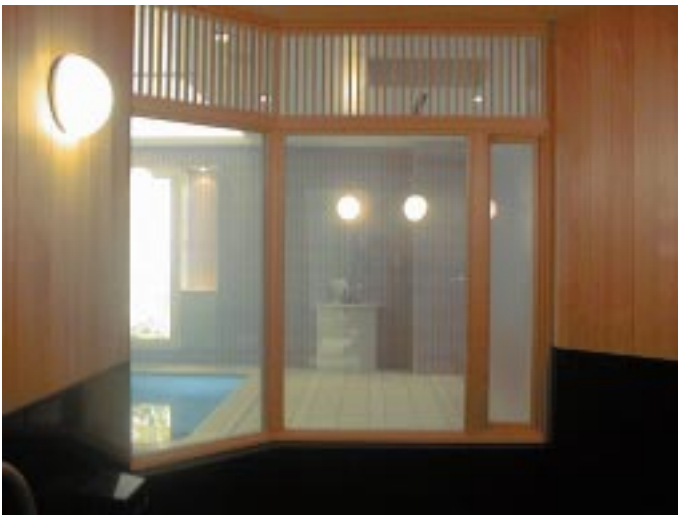
I邸の場合



室内の間仕切りをホームシアターのスクリーンに ON OFF
利用しています。



T邸の場合



ON OFF

S邸の場合

普段は透明で広々と、入浴時は浴室内の
スイッチで不透明にします。



OFF



ON